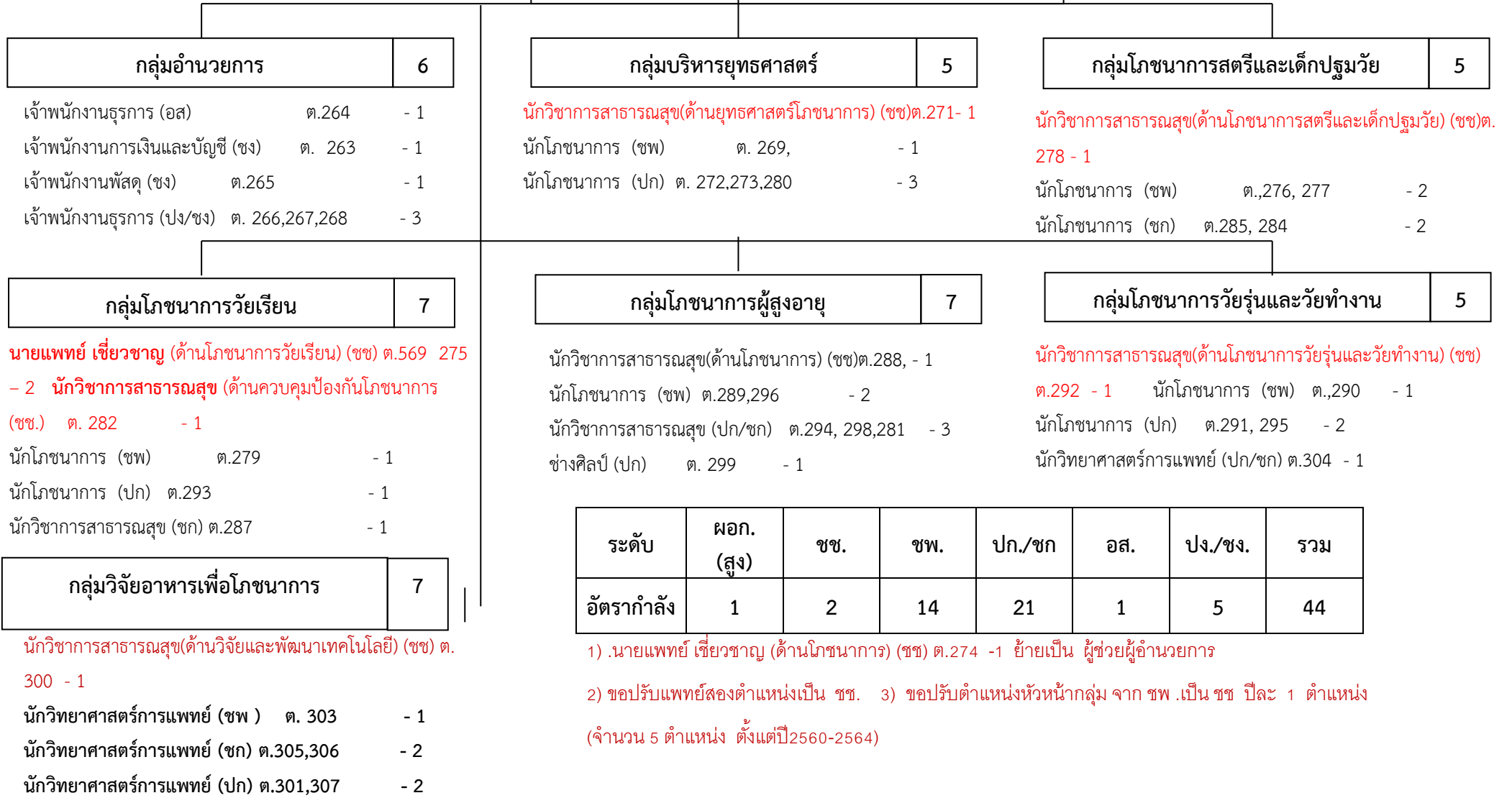


แผนภูมิโครงสร้างและอัตรากำลังสำนักโภชนาการ (ใหม่)

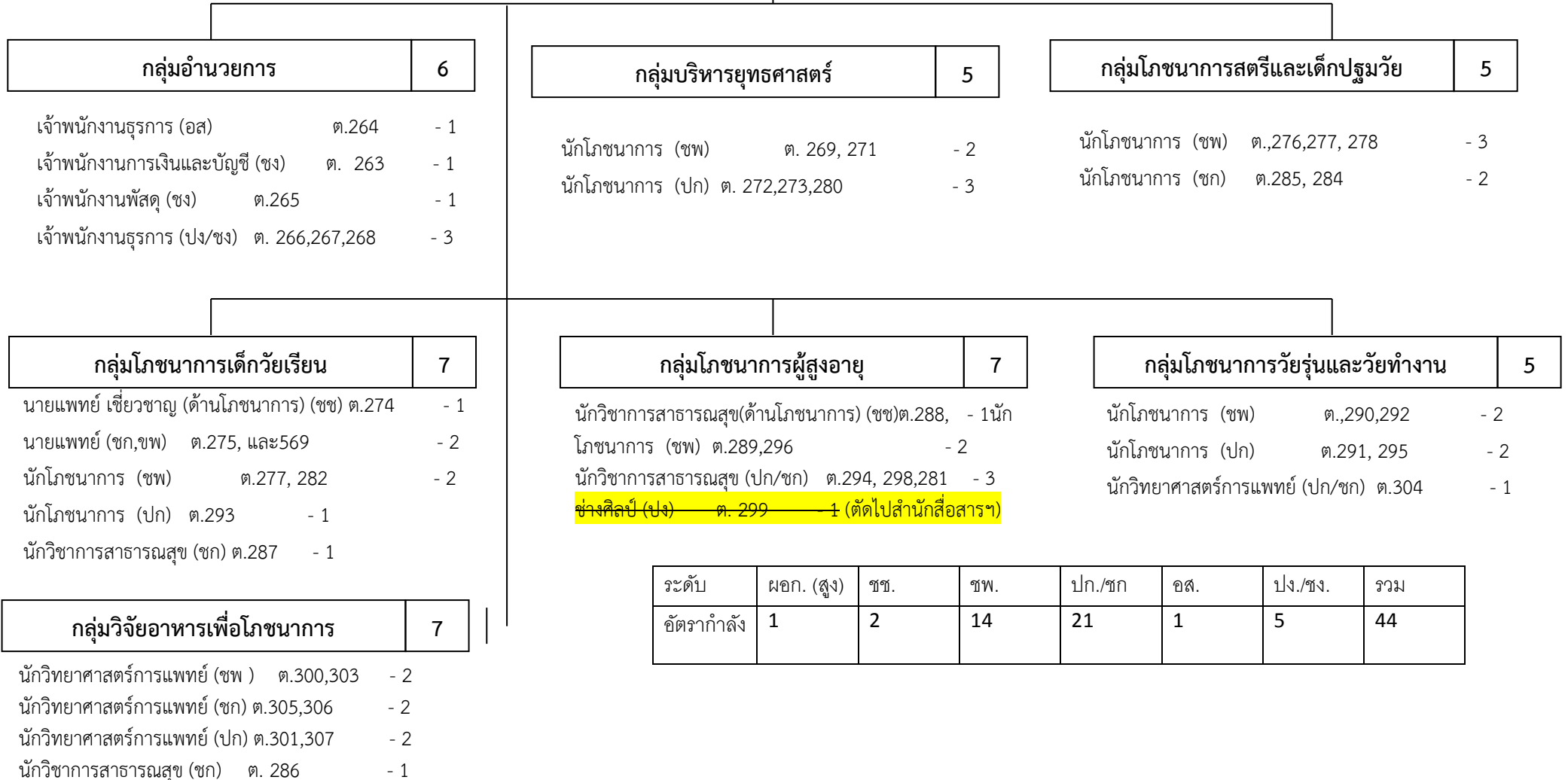
สำนักโภชนาการ	ขรก. - 44
ผู้อำนวยการเฉพาะด้าน(แพทย์)สูง ต.261	พรก. - 13
	ลจป. - 10

ผู้ช่วยผู้อำนวยการ (นายแพทย์เชี่ยวชาญ(ด้านโภชนาการ))



แผนภูมิโครงสร้างและอัตรากำลังสำนักโภชนาการ(เดิม)

สำนักโภชนาการ	ชรก. - 44
ผู้อำนวยการเฉพาะด้าน(แพทย์)สูง ต.261	



เปรียบเทียบความรับผิดชอบเดิมและความรับผิดชอบใหม่

กลุ่มงาน	บทบาทเดิม	บทบาทที่เพิ่มขึ้น
กลุ่มโภชนาการสตรีและเด็กปฐมวัย	<ol style="list-style-type: none"> กำหนดกรอบทิศทาง นโยบาย และแผนงานในการสร้างเสริมสุขภาพโภชนาการ ศึกษาวิจัย พัฒนาเทคโนโลยี องค์ความรู้ นวัตกรรมด้านส่งเสริมภาวะโภชนาการ พัฒนาและจัดทำเกณฑ์มาตรฐานรวมทั้งระบบรับรองมาตรฐานด้านส่งเสริมภาวะโภชนาการ พัฒนาระบบและกลไกการเฝ้าระวัง รวมทั้งจัดทำข้อมูลที่เกี่ยวข้อง ถ่ายทอดเทคโนโลยี และประสานความร่วมมือ เพื่อสนับสนุนหรือส่งเสริมการดำเนินงานแก่ทุกภาคส่วนที่เกี่ยวข้อง ควบคุม กำกับ ติดตามและประเมินผลการดำเนินงาน 	<p>รับผิดชอบงานส่งเสริมโภชนาการในสตรีและเด็กปฐมวัยระดับกรม กระทรวง ประเทศ และระดับนานาชาติ เพื่อเด็กไทยเติบโตอย่างมีศักยภาพตอบสนองการปฏิรูปกรมและกระทรวง</p>
กลุ่มโภชนาการเด็กวัยเรียน	<ol style="list-style-type: none"> กำหนดกรอบทิศทาง นโยบาย และแผนการดำเนินงานควบคุมป้องกันด้านโภชนาการ ศึกษาวิจัย พัฒนาเทคโนโลยี องค์ความรู้ นวัตกรรม การควบคุมและป้องกันด้านโภชนาการ พัฒนาและจัดทำเกณฑ์มาตรฐาน และตัวชี้วัดการควบคุมป้องกันด้านโภชนาการ พัฒนาระบบ กลไกการเฝ้าระวัง รวมทั้งพัฒนาระบบควบคุมและป้องกันเชิงรุกด้านโภชนาการ พัฒนาระบบควบคุมและป้องกันเชิงรุกด้านโภชนาการ ถ่ายทอดองค์ความรู้ เทคโนโลยีนวัตกรรม พัฒนาศักยภาพและการมีส่วนร่วมของภาคีเครือข่ายที่เกี่ยวข้อง ควบคุม กำกับ ติดตามและประเมินผลการดำเนินงาน ประสานความร่วมมือระหว่างประเทศด้านโภชนาการ 	<p>รับผิดชอบงานส่งเสริมโภชนาการในวัยเรียนระดับกรม กระทรวง ประเทศ และระดับนานาชาติ เพื่อเด็กไทยเติบโตอย่างมีศักยภาพตอบสนองการปฏิรูปกรมและกระทรวง</p>

กลุ่มงาน	บทบาทเดิม	บทบาทที่เพิ่มขึ้น
<p>กลุ่มวิจัยอาหารเพื่อโภชนาการ</p>	<ol style="list-style-type: none"> 1. ศึกษาวิจัยคุณค่าทางโภชนาการของอาหาร และภาวะโภชนาการทางชีวเคมี 2. พัฒนาและจัดทำข้อมูลคุณค่าทางโภชนาการของอาหาร 3. พัฒนาคุณภาพอาหารและผลิตภัณฑ์ 4. เสริมสร้างและพัฒนาศักยภาพบุคลากรด้านการตรวจวิเคราะห์อาหารทางห้องปฏิบัติการ 5. ศึกษาวิจัยภาวะโภชนาการทางชีวเคมี 6. บริการตรวจวิเคราะห์คุณค่าทางโภชนาการของอาหาร 6. พัฒนาห้องปฏิบัติการตรวจประเมินสารไอโอดีน 7. ถ่ายทอดองค์ความรู้และนวัตกรรมด้านอาหารและคุณค่าทางโภชนาการให้ทุกภาคส่วนที่เกี่ยวข้อง 	<p>รับผิดชอบงานส่งเสริมโภชนาการในวัยรุ่นระดับกรม กระทรวง ประเทศ และระดับนานาชาติ เพื่อเด็กไทยเติบโตอย่างมีศักยภาพตอบสนองการปฏิรูปกรมและกระทรวง</p>
<p>กลุ่มโภชนาการวัยรุ่นและวัยทำงาน</p>	<ol style="list-style-type: none"> 1. กำหนดกรอบทิศทาง นโยบายยุทธศาสตร์และแผนงานด้านโภชนาการประยุกต์ 2. ศึกษาวิจัย พัฒนาเทคโนโลยี ประยุกต์และบริหารจัดการองค์ความรู้ทางเลือกของกลุ่มเฉพาะ 3. พัฒนาและจัดทำเกณฑ์มาตรฐานเครื่องมือ ตัวชี้วัด รวมทั้งระบบรับรองมาตรฐานด้านโภชนาการของกลุ่มเฉพาะ 4. พัฒนาระบบ กลไก เครือข่ายการเฝ้าระวัง รวมทั้งจัดทำข้อมูลด้านโภชนาการประยุกต์ 5. ถ่ายทอดเทคโนโลยีและนวัตกรรมด้านโภชนาการประยุกต์ให้ทุกภาคส่วนที่เกี่ยวข้อง 6. ประสานความร่วมมือ ติดตาม ควบคุม กำกับ และประเมินผลด้านโภชนาการประยุกต์กับหน่วยงานที่เกี่ยวข้อง 7. พัฒนาและสนับสนุนการดำเนินงานคุ้มครองผู้บริโภคด้านโภชนาการ 	<p>รับผิดชอบงานส่งเสริมโภชนาการในวัยทำงานระดับกรม กระทรวง ประเทศ และระดับนานาชาติ เพื่อคนไทยสุขภาพดี ตอบสนองการปฏิรูปกรมและกระทรวง</p>

กลุ่มงาน	บทบาทเดิม	บทบาทที่เพิ่มขึ้น
กลุ่มโภชนาการ ผู้สูงอายุ	<ol style="list-style-type: none"> 1. กำหนดกรอบทิศทาง นโยบายยุทธศาสตร์ แผนการส่งเสริมพฤติกรรมโภชนาการ 2. ศึกษาวิจัย พัฒนาเทคโนโลยี การจัดการองค์ความรู้และนวัตกรรมการส่งเสริมพฤติกรรมทางโภชนาการ 3. พัฒนาเกณฑ์มาตรฐาน เครื่องมือตัวชี้วัดพฤติกรรมโภชนาการ 4. พัฒนาระบบกลไกการเฝ้าระวัง และข้อมูลในการสร้างพฤติกรรมโภชนาการ 5. ถ่ายทอดเทคโนโลยี นวัตกรรมด้านพฤติกรรมโภชนาการ รวมทั้งประสานความร่วมมือปฏิบัติงานร่วมกับทุกภาคส่วนที่เกี่ยวข้อง 6. สร้างกระแสสังคม รณรงค์ เผยแพร่ส่งเสริมและสนับสนุนการผลิตอาหารให้มีคุณค่าทางโภชนาการ รวมทั้งเสริมสร้างวัฒนธรรมสุขภาพด้านโภชนาการให้กับประชาชน 7. ควบคุม กำกับ ติดตามประเมินผลการดำเนินงาน 	<p>รับผิดชอบงานส่งเสริมโภชนาการในผู้สูงอายุระดับกรม กระทรวง ประเทศ และระดับนานาชาติ เพื่อคนไทยสุขภาพดี ตอบสนองการปฏิรูปกรม และกระทรวง</p>