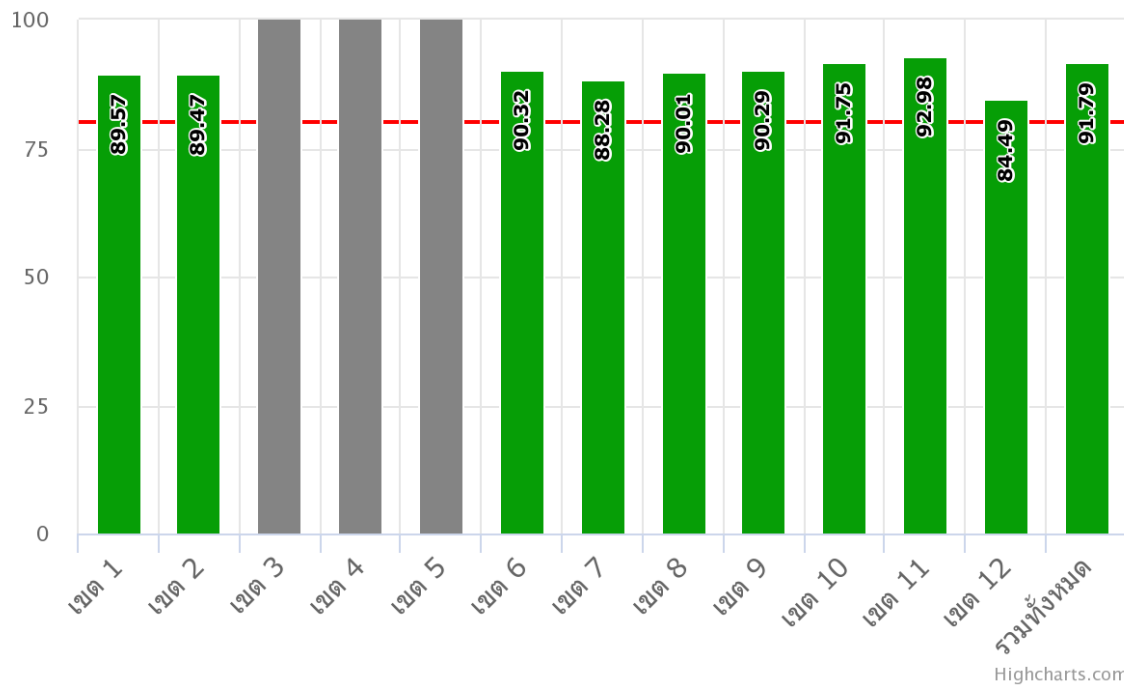


ร้อยละของผู้สูงอายุที่มีภาวะพึ่งพิงที่ได้รับการดูแลตาม Care Plan ระดับเขตสุขภาพ ประจำปีงบประมาณ 2563



ตารางข้อมูลรายพื้นที่

ลำดับ	เขตสุขภาพ	จำนวนผู้สูงอายุที่มีภาวะพึ่งพิงทั้งหมดในประเทศไทยที่เข้าร่วมโครงการ LTC	จำนวนผู้สูงอายุที่มีภาวะพึ่งพิงทั้งหมดในประเทศไทยที่ได้รับการดูแลตาม Care Plan ไตรมาสที่ 1	จำนวนผู้สูงอายุที่มีภาวะพึ่งพิงทั้งหมดในประเทศไทยที่ได้รับการดูแลตาม Care Plan ไตรมาสที่ 2	จำนวนผู้สูงอายุที่มีภาวะพึ่งพิงทั้งหมดในประเทศไทยที่ได้รับการดูแลตาม Care Plan ไตรมาสที่ 3	จำนวนผู้สูงอายุที่มีภาวะพึ่งพิงทั้งหมดในประเทศไทยที่ได้รับการดูแลตาม Care Plan ไตรมาสที่ 4	ร้อยละผู้สูงอายุที่มีภาวะพึ่งพิงทั้งหมดในประเทศไทยที่ได้รับการดูแลตาม Care Plan
1	เขต 1	18,762	13,219	15,867	15,483	16,085	89.57
2	เขต 2	14,414	11,264	11,714	12,495	12,896	89.47
3	เขต 3	11,109	5,637	10,862	10,018	10,557	104.59
4	เขต 4	12,517	8,834	13,165	10,223	10,888	105.28
5	เขต 5	10,610	7,178	10,353	8,723	9,384	101.12
6	เขต 6	11,015	5,187	8,954	9,395	9,653	90.32
7	เขต 7	44,092	29,037	32,003	37,572	38,925	88.28
8	เขต 8	25,265	15,549	20,440	20,801	22,741	90.01
9	เขต 9	37,738	24,749	27,903	32,298	34,072	90.29
10	เขต 10	47,094	34,932	38,430	40,633	43,211	91.75
11	เขต 11	10,246	5,756	9,030	8,639	9,264	92.98
12	เขต 12	10,047	6,344	6,941	7,635	8,452	84.49
13	รวมทั้งหมด	252,909	167,686	205,662	213,915	226,128	91.79

หมายเหตุ:
ข้อมูลผู้สูงอายุที่มีภาวะพึ่งพิงที่ได้รับการดูแลตาม Care Plan
ที่มา: DoH Dashboard กรมอนามัย (สำนักอนามัยผู้สูงอายุ)
วันที่ประมวลผล : 25 กันยายน 2563

ที่มา : DoH Dashboard กรมอนามัย ข้อมูล ณ วันที่ 25 กันยายน 2563

จำนวนผู้สูงอายุที่มีภาวะพึ่งพิง ที่ได้รับการดูแลตาม Care Plan จำนวน 226,128 คน คิดเป็นร้อยละ 91.79