



3.

## ระบบเฝ้าระวังภาวะโภชนาการในหญิงตั้งครรภ์ และการเจริญเติบโตของเด็กอายุ 0-18 ปี

- ระบบเฝ้าระวังภาวะโภชนาการในหญิงตั้งครรภ์ และ  
การเจริญเติบโตของเด็กอายุ 0-18 ปี

**กลุ่มเป้าหมาย** หญิงตั้งครรภ์ เฝ้าระวังภาวะ โภชนาการและ **LBW**  
เด็กแรกเกิด - 5 ปี  
เด็กวัยเรียน 6 - 18 ปี

**การประเมิน** พฤติกรรมการบริโภคอาหาร, ภาวะโภชนาการของหญิงตั้งครรภ์,  
การเจริญเติบโต(น้ำหนัก/อายุ, ส่วนสูง/อายุ, น้ำหนัก/ส่วนสูง)

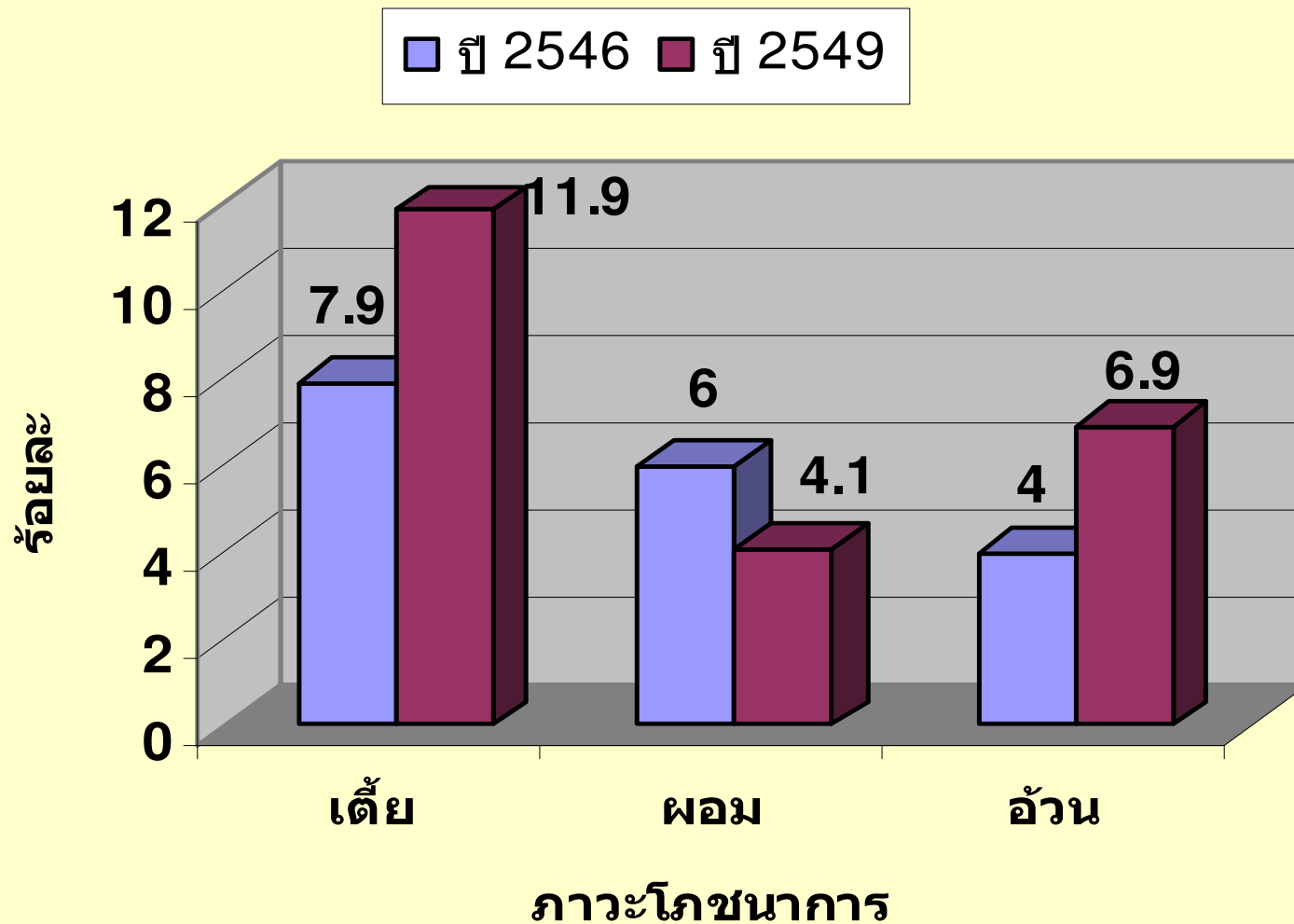
**โปรแกรม** การประเมินภาวะการเจริญเติบโตของเด็ก

**โปรแกรม** HCIS (Health Centre Information System) ของ สนย.

**ข้อมูล** จากพื้นที่ 18 แฟ้ม/12 แฟ้ม

ระบบสารสนเทศภูมิศาสตร์ด้านโภชนาการ(**GIS**)

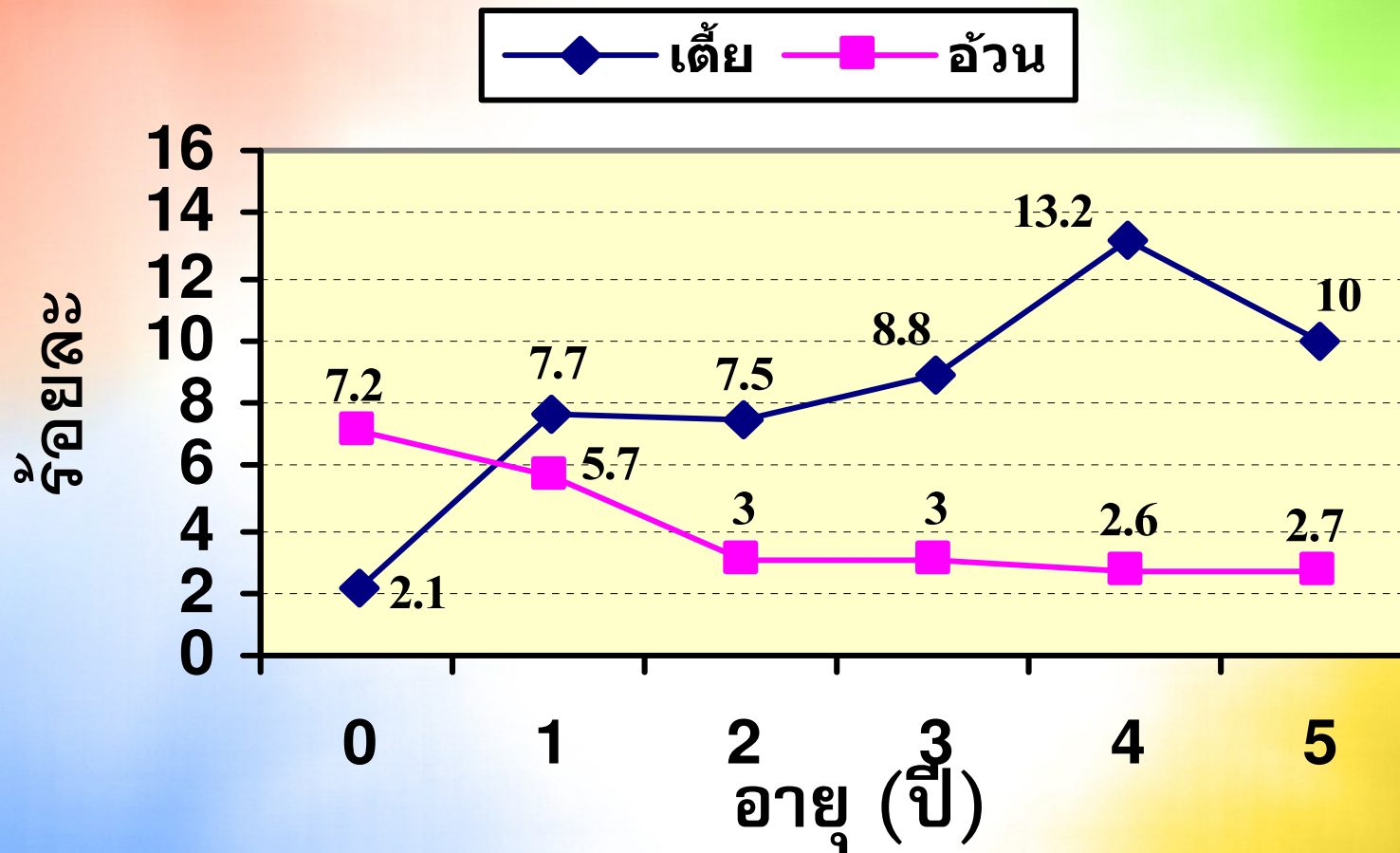
# ร้อยละของภาวะโภชนาการของประชาชนอายุ 0-5 ปี จำแนกตามภาวะโภชนาการและปีพ.ศ.



แหล่งข้อมูล : ปี 2546 จาก การสำรวจภาวะอาหารและโภชนาการของประชาชนไทย ครั้งที่ 5

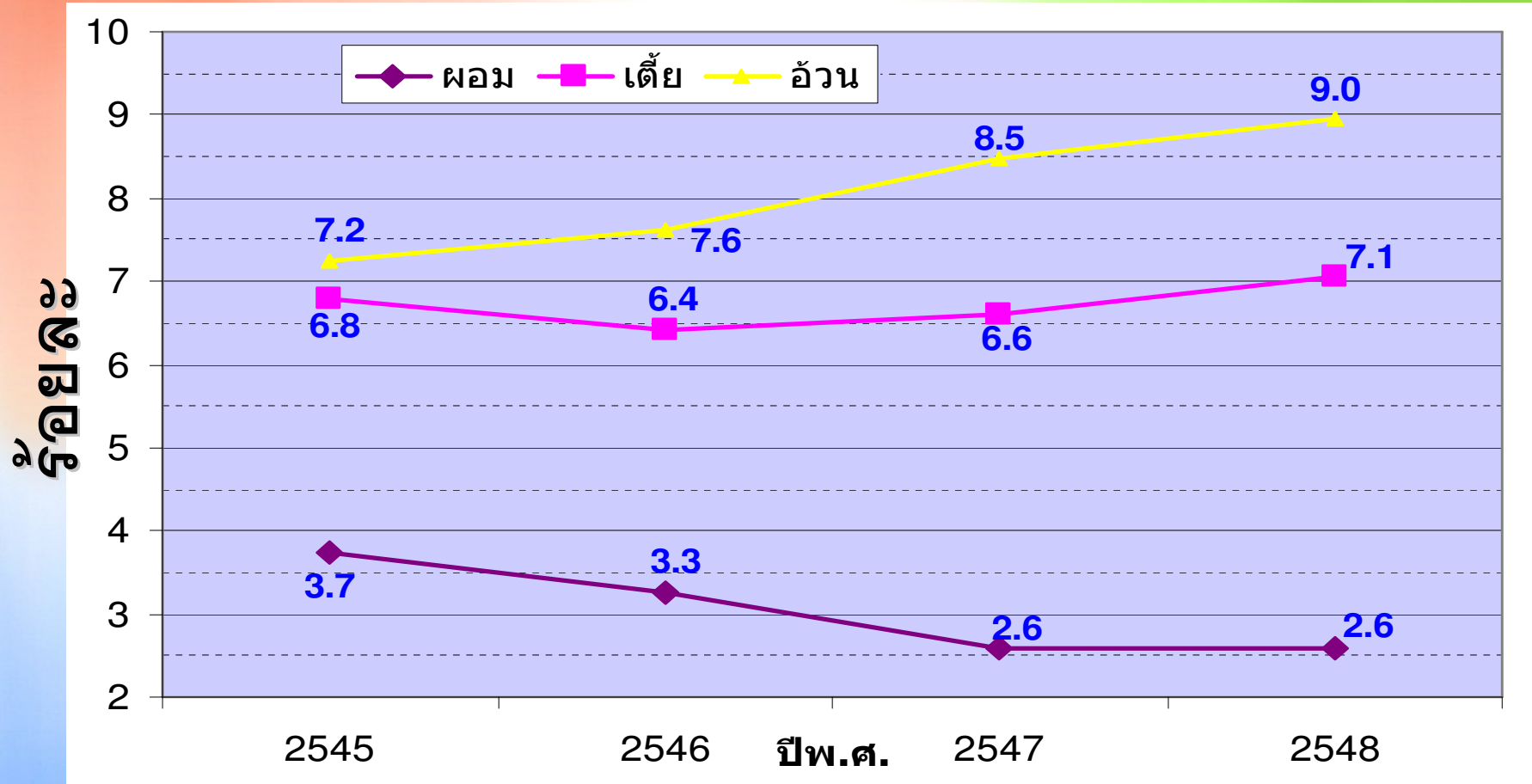
ปี 2549 จาก Thailand Multiple Indicator Cluster Survey 2006... Unicef May 2007

# ร้อยละของเด็กที่มีภาวะเตี้ยและอ้วน แยกอายุเป็นรายปี



แหล่งข้อมูล : การสำรวจภาวะอาหารและโภชนาการของประชาชนไทย ครั้งที่ 5 ปี 2546

## ร้อยละของภาวะโภชนาการในเด็กวัยเรียน ระดับประถมศึกษา



แหล่งข้อมูล : การพัฒนาตัวชี้วัดสำหรับติดตามการเจริญเติบโตของเด็กวัยเรียนระดับประถมศึกษาปีพ.ศ. 2545-2548

# การไหลเวียนข้อมูล

## ระบบเฝ้าระวังภาวะโภชนาการของหญิงตั้งครรภ์

เจ้าหน้าที่สาธารณสุขบันทึกข้อมูลภาวะโภชนาการหญิงตั้งครรภ์ ทุกครั้งที่มาตรวจครรภ์หรือนัดหมาย และรายงาน ทุก 3 เดือน (สัปดาห์ที่ 2 ของเดือนเดือนมค. เมษ กค. ตค.)

ผู้รับผิดชอบรายงานข้อมูลภาวะโภชนาการหญิงตั้งครรภ์ ทุก 3 เดือน (สัปดาห์ที่ 4 ของเดือนมค. เมษ กค. ตค.)

กลุ่มงานส่งเสริมสุขภาพ รายงานข้อมูลภาวะโภชนาการหญิงตั้งครรภ์ทุก 3 เดือน (สัปดาห์ที่ 2 ของเดือนกพ. พค. พย.)

ผู้รับผิดชอบรายงานข้อมูลภาวะโภชนาการหญิงตั้งครรภ์ทุก 3 เดือน (สัปดาห์ที่ 4 ของเดือนกพ. พค. พย.)

ทีมเฝ้าระวัง feed back ข้อมูลในรูปแบบของ GIS ผ่าน เว็บไซต์กรมอนามัย ทุก 3 เดือน (สัปดาห์ที่ 2 ของเดือนมค. มิย. กย. ธค.)

หญิงตั้งครรภ์

สถานีอนามัย / โรงพยาบาลชุมชน

ศูนย์ข้อมูลข่าวสารระดับอำเภอ

สำนักงานสาธารณสุขจังหวัด

ศูนย์อนามัยเขต

กองโภชนาการ (NIS)

กรมอนามัย (ศูนย์ข้อมูล)

ซึ้งน้ำหนัก และแปลผลโดยใช้ Vallop curve ใน ANC

ผู้รับผิดชอบงานเฝ้าระวัง feed back ข้อมูลในรูปแบบของ GIS ผ่าน เว็บไซต์กรมอนามัย ทุก 3 เดือน (สัปดาห์ที่ 4 ของเดือนมค. มิย. กย. ธค.)

กลุ่มงานส่งเสริมสุขภาพ feed back ข้อมูลในรูปแบบของ GIS ผ่าน เว็บไซต์กรมอนามัย ทุก 3 เดือน (สัปดาห์ที่ 4 ของเดือนมค. มิย. กย. ธค.)

ผู้รับผิดชอบงานเฝ้าระวัง feed back ข้อมูลในรูปแบบของ GIS ผ่าน เว็บไซต์กรมอนามัย ทุก 3 เดือน (สัปดาห์ที่ 4 ของเดือนมค. มิย. กย. ธค.)

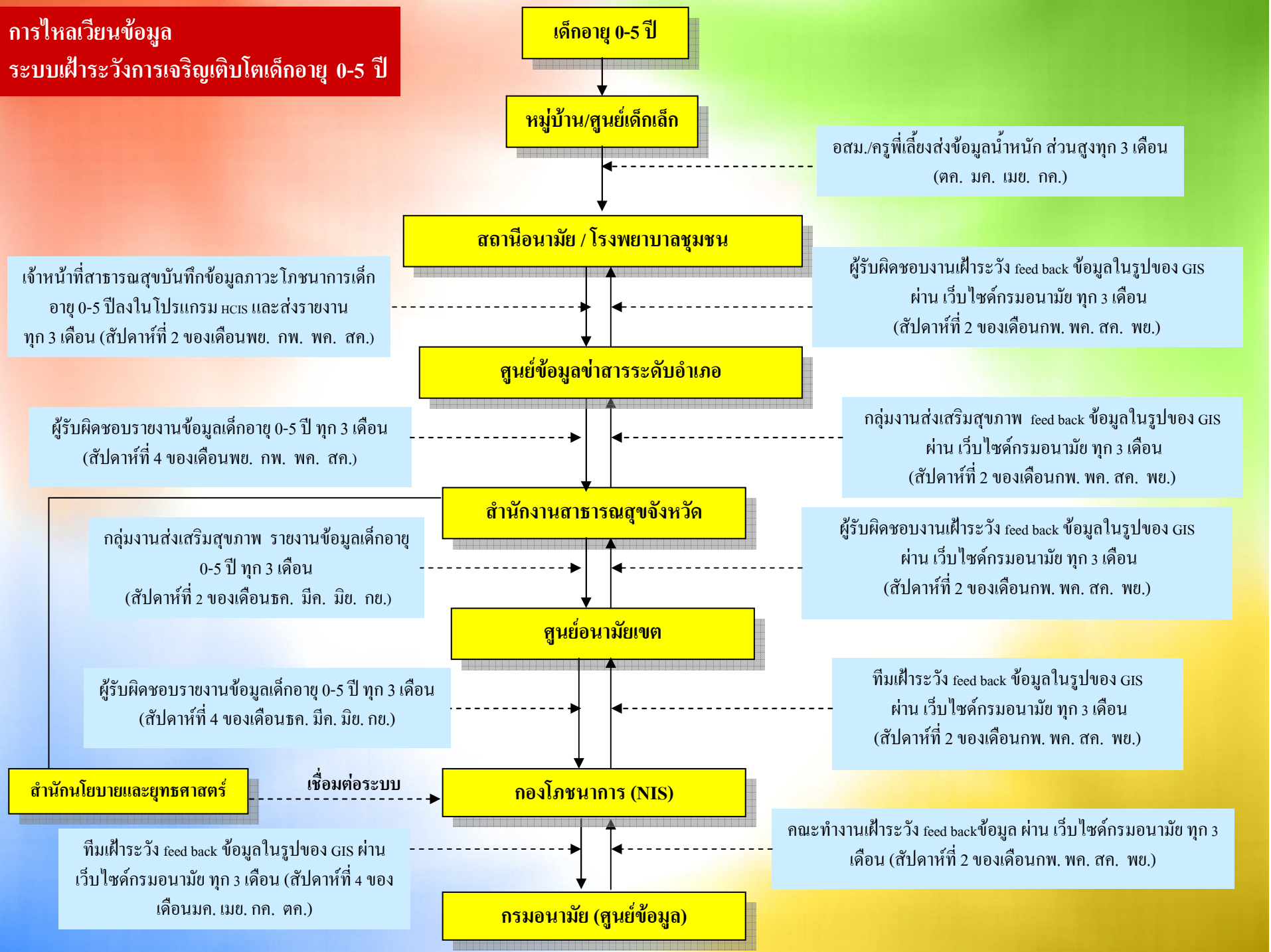
ทีมเฝ้าระวัง feed back ข้อมูลในรูปแบบของ GIS ผ่าน เว็บไซต์กรมอนามัย ทุก 3 เดือน (สัปดาห์ที่ 4 ของเดือนมค. มิย. กย. ธค.)

คณะทำงานเฝ้าระวัง feed back ข้อมูล ผ่าน เว็บไซต์กรมอนามัย ทุก 3 เดือน (สัปดาห์ที่ 4 ของเดือนมค. มิย. กย. ธค.)

เชื่อมต่อระบบ

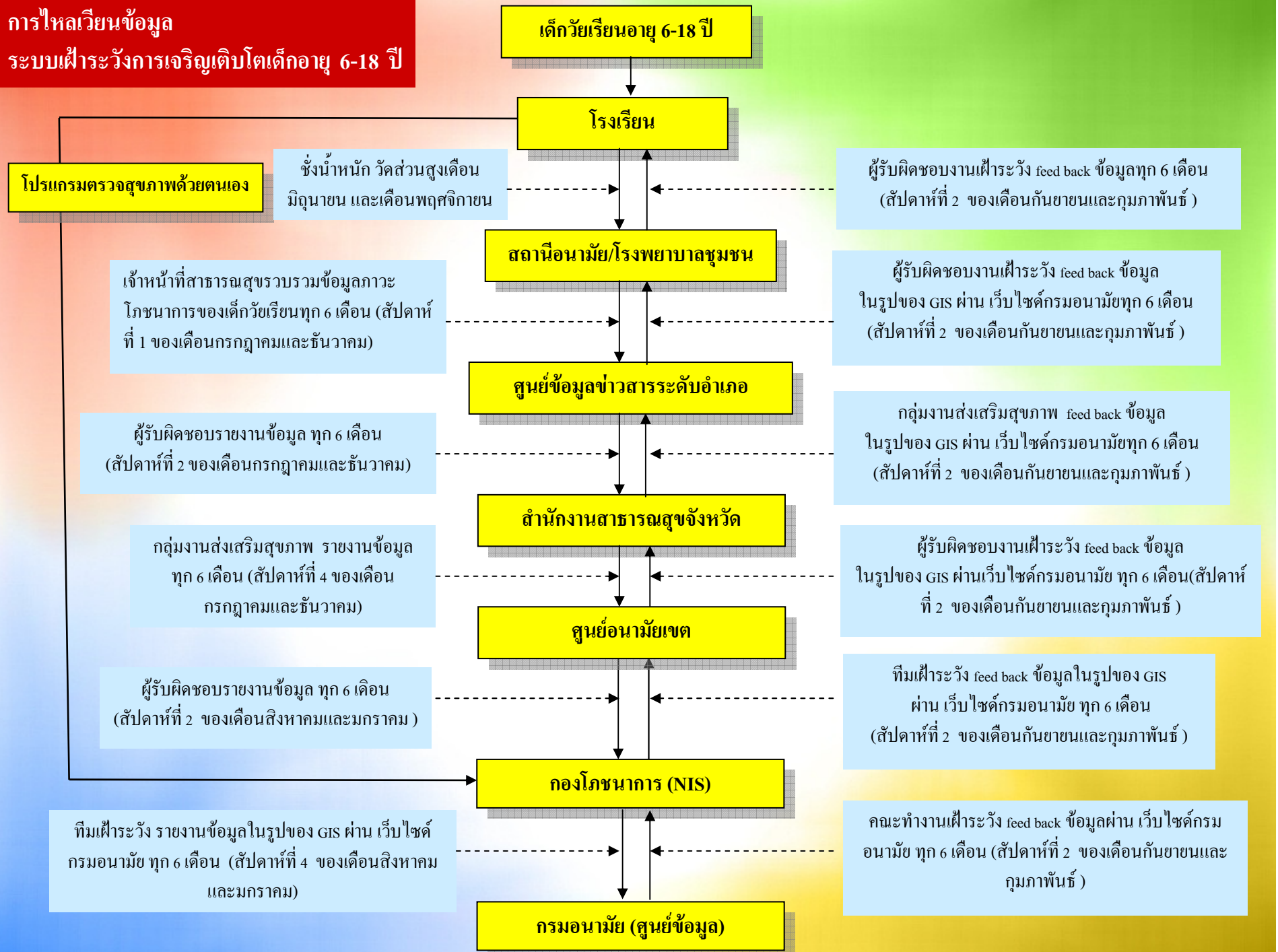
# การไหลเวียนข้อมูล

## ระบบเฝ้าระวังการเจริญเติบโตเด็กอายุ 0-5 ปี



# การไหลเวียนข้อมูล

## ระบบเฝ้าระวังการเจริญเติบโตเด็กอายุ 6-18 ปี





# ขั้นตอนการเฝ้าระวังภาวะโภชนาการ

1. ประเมินภาวะโภชนาการ
2. ประเมินพฤติกรรมการบริโภคอาหาร
3. วิเคราะห์ข้อมูล
4. ดำเนินการส่งเสริมภาวะโภชนาการ  
ป้องกันและแก้ไขปัญหาทุพโภชนาการ
5. ติดตามการดำเนินงาน
6. รายงาน



## การเฝ้าระวังภาวะโภชนาการในหญิงตั้งครรภ์และการ เจริญเติบโตของเด็กอายุ 0-18 ปี

- **เด็กเตี้ย** : โภชนศึกษา, ให้อาหารเสริม เน้นอาหารที่ให้พลังงาน, แคลเซียม, โปรตีนคุณภาพดี ฯลฯ
- **เด็กอ้วน** : โภชนศึกษา, ให้อาหารลดพลังงาน, ไขมัน งดขนมขบเคี้ยว, ขนมหวาน, ขนมทอด, ส่งเสริมการบริโภคผัก และผลไม้
- **เน้นการบริโภคเกลือเสริมไอโอดีนในครัวเรือนและอาหารกลางวันในโรงเรียน**