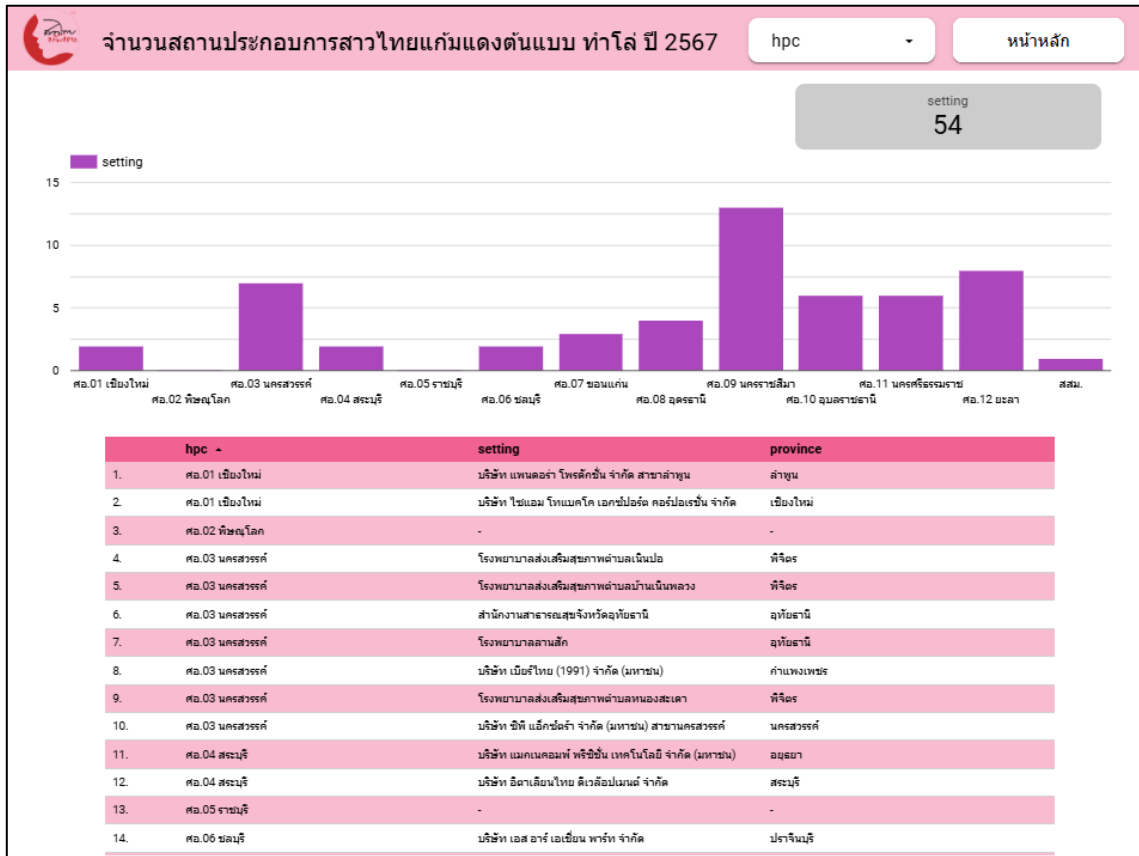


ระดับที่ 3 Management Information system: MIS

มีระบบข้อมูลสำหรับสนับสนุนการตัดสินใจของผู้บริหารที่เป็นรูปแบบดิจิทัลอย่างน้อย 1 ระบบ

1. สำนักโภชนาการ มีการใช้ Looker Studio เชื่อมโยงข้อมูล “จำนวนสถานประกอบการสาวไทยแก้มแดง พ.ศ.2567” ระหว่างระบบงานภายในสำนักโภชนาการ

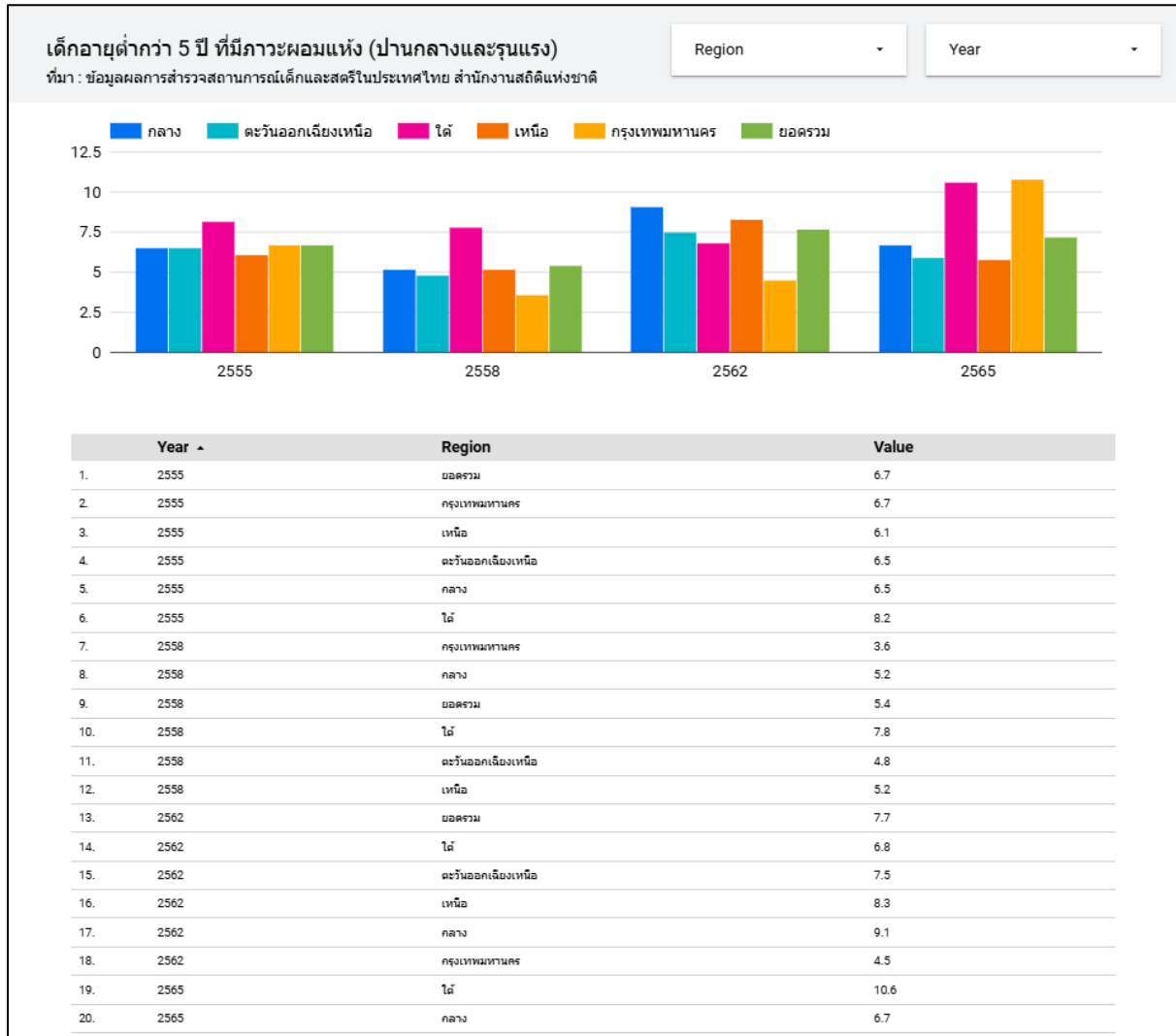
รายละเอียดตามลิงก์ : <https://lookerstudio.google.com/s/tuDOAfBE2vw>



2. สำนักโภชนาการ มีการใช้ Looker Studio เชื่อมโยงข้อมูลกับระบบข้อมูลจากสำนักงานสถิติแห่งชาติซึ่งเป็นหน่วยงานภายนอก

2.1 เด็กอายุต่ำกว่า 5 ปี ที่มีภาวะผอมแห้ง (ปานกลางและรุนแรง)

รายละเอียดตามลิงก์ : <https://lookerstudio.google.com/s/sMP6fgfFzUo>



2.2 เด็กอายุต่ำกว่า 5 ปี ที่มีภาวะเตี้ยแคระแกร็น (ปานกลางและรุนแรง)

รายละเอียดตามลิงก์ : <https://lookerstudio.google.com/s/jlOplkCyrWc>

