

รายงานการสำรวจความผูกพันของบุคลากรสำนักโภชนาการต่อองค์กร ปี 2564 รอบแรก (รอบที่ 1)  
และรายงานการสำรวจความสมดุลในชีวิตและการทำงาน สำนักโภชนาการ ปี 2564 รอบแรก (รอบที่ 1)

ผลการสำรวจความผูกพันต่อองค์กร สำนักโภชนาการ ปี 2564 รอบแรก (รอบที่ 1) มีบุคลากรตอบแบบสอบถามจำนวน 51 คน เป็นชาย 6 คน หญิง 45 คน อายุอยู่ใน Generation X เป็นส่วนใหญ่ ร้อยละ 47 รองลงมาคือ Generation Y ร้อยละ 37 และ Generation BB ร้อยละ 13 ผลการสำรวจแยกรายด้านปัจจัย ได้แก่ ปัจจัยเกี่ยวกับองค์กร ปัจจัยเกี่ยวกับงานที่ทำ ปัจจัยเกี่ยวกับผู้คนในองค์กร ปัจจัยเกี่ยวกับผู้บังคับบัญชาโดยตรง ปัจจัยเกี่ยวกับผู้บริหารระดับสูง ปัจจัยเกี่ยวกับสถานการณ์ของตนเองและสภาพแวดล้อม ปัจจัยเกี่ยวกับผลตอบแทน แสดงในตารางที่ 1 ตารางที่ 1 ร้อยละความผูกพันต่อองค์กรรายปัจจัยเปรียบเทียบ ปี 2561 ปี 2562 ปี 2563 รอบที่ 1 รอบที่ 2 และ ปี 2564 รอบที่ 1

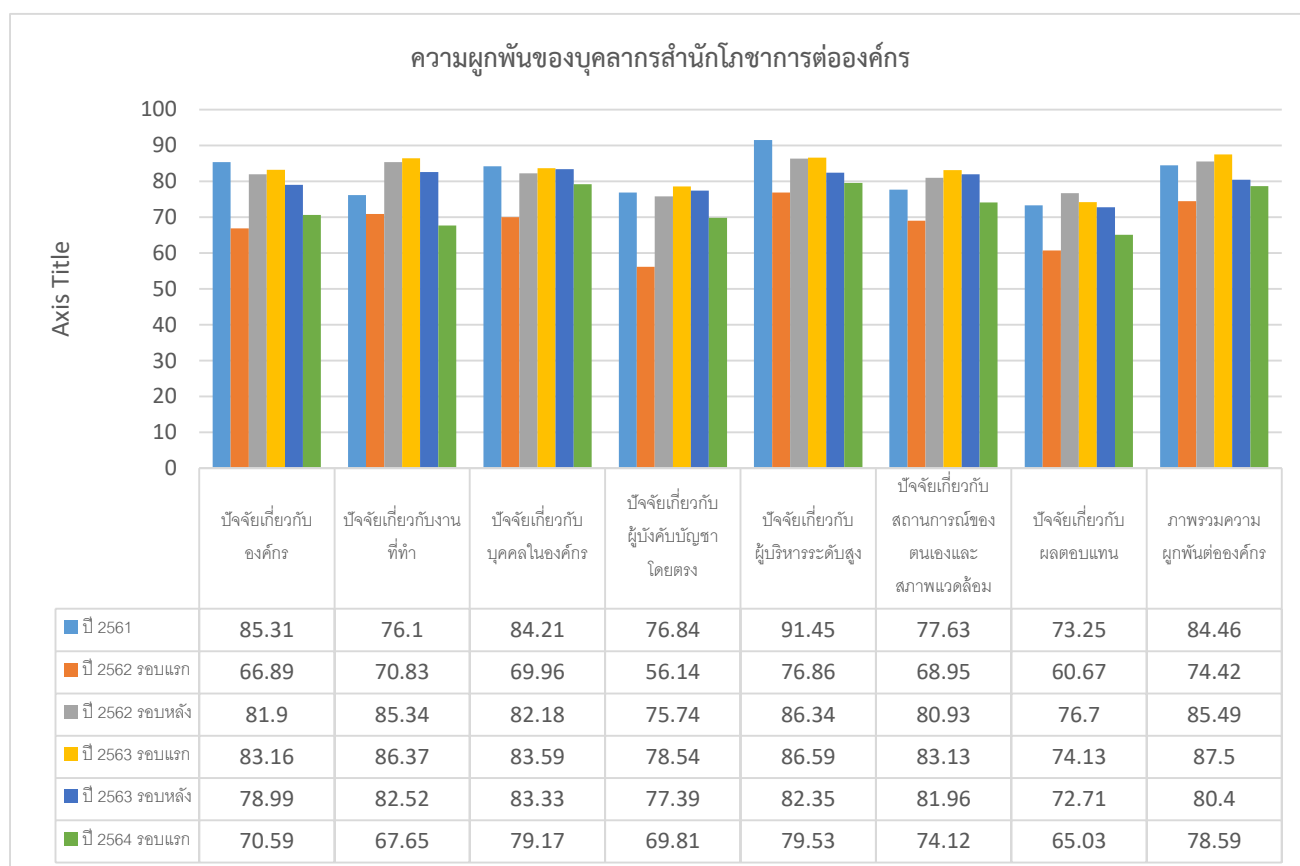
ลำดับ	ความผูกพันต่อองค์กร	ปี 2561	ปี 2562		ปี 2563		ปี 2564
			รอบที่ 1	รอบที่ 2	รอบที่ 1	รอบที่ 2	
	<b>ปัจจัยเกี่ยวกับองค์กร</b>						
1	หน่วยงานที่สังกัดมีผลงานเป็นที่ยอมรับของบุคคลทั่วไป	92.11	77.05	87.04	88.02	84.8	79.41
2	หน่วยงานจัดหาอุปกรณ์เครื่องใช้ที่เหมาะสมและเพียงพอกับการทำงานให้สำเร็จ	85.53	64.91	81.02	83.33	75.49	73.04
3	หน่วยงานมีนโยบายและทิศทางการที่ชัดเจน	90.79	71.05	87.04	89.06	83.23	74.02
4	หน่วยงานมีระบบการทำงานที่ดี	81.58	64.47	78.70	78.13	77.45	66.67
5	หน่วยงานเห็นความสำคัญในตัวท่าน	80.26	64.47	78.70	77.60	76.47	64.71
6	หน่วยงานได้สื่อสารสร้างความเข้าใจในเรื่องต่างๆ อย่างทั่วถึง	81.58	65.35	78.24	82.81	76.47	65.69
	<b>ปัจจัยเกี่ยวกับองค์กร (รวม)</b>	<b>85.31</b>	<b>66.89</b>	<b>81.79</b>	<b>83.16</b>	<b>78.99</b>	<b>70.59</b>
	<b>ปัจจัยเกี่ยวกับงานที่ทำ</b>						
1	งานที่ท่านทำอยู่มีคุณค่าและเกิดประโยชน์	89.47	78.95	91.67	94.79	90.69	84.31
2	งานที่ท่านได้รับมอบหมายมีความท้าทาย	88.16	76.75	89.35	89.58	86.76	81.37
3	งานที่ท่านทำอยู่ช่วยให้เกิดการเรียนรู้และพัฒนาตนเอง	43.42	77.19	88.43	90.10	88.24	81.37
4	งานที่ท่านทำอยู่ตรงกับความถนัดของท่าน	77.63	66.23	84.26	82.81	80.39	74.51
5	ท่านมีอิสระในการตัดสินใจในงานที่ได้รับมอบหมาย	78.95	60.08	75.93	77.60	71.57	67.65
6	ท่านได้ใช้ความคิดริเริ่มสร้างสรรค์ในงานที่ท่านรับผิดชอบอยู่เสมอ	78.95	65.78	82.41	83.33	77.45	72.06
	<b>ปัจจัยเกี่ยวกับงานที่ทำ (รวม)</b>	<b>76.10</b>	<b>70.89</b>	<b>85.34</b>	<b>86.37</b>	<b>82.52</b>	<b>76.88</b>
	<b>ปัจจัยเกี่ยวกับบุคคลในองค์กร</b>						
1	เพื่อนร่วมงาน มีส่วนช่วยทำให้งานประสบความสำเร็จ	88.16	70.61	83.33	84.38	84.8	81.37
2	เพื่อนร่วมงานมีจริยธรรม	80.26	69.29	81.02	82.81	81.86	76.96
	<b>ปัจจัยเกี่ยวกับบุคคลในองค์กร (รวม)</b>	<b>84.21</b>	<b>69.96</b>	<b>82.18</b>	<b>83.59</b>	<b>83.33</b>	<b>79.17</b>

ตารางที่ 1 ร้อยละความผูกพันต่อองค์กรรายปัจจัยเปรียบเทียบ ปี 2561 ปี 2562 ปี 2563 รอบที่ 1 รอบที่ 2 และ ปี 2564 รอบที่ 1 (ต่อ)

ลำดับ	ความผูกพันต่อองค์กร	ปี 2561	ปี 2562		ปี 2563		ปี 2564
			รอบที่ 1	รอบที่ 2	รอบที่ 1	รอบที่ 2	รอบที่ 1
	<b>ปัจจัยเกี่ยวกับผู้บังคับบัญชาโดยตรง</b>						
1	หัวหน้างานมีวิสัยทัศน์ทางอารมณ์ (หัวหน้างาน หมายถึง ผู้บังคับบัญชาที่สั่งการ)	80.26	63.16	76.39	78.13	78.43	73.53
2	หัวหน้างานเป็นคนมีความสามารถ	80.26	58.33	79.63	81.25	81.86	72.55
3	หัวหน้างานสั่งการโดยให้แนวทางที่ชัดเจน	75.00	52.63	72.69	77.08	75	65.69
4	หัวหน้างานแนะนำและสอนงาน	75.00	50.88	73.61	76.04	74.2	67.65
5	หัวหน้างานมีส่วนร่วมรับผิดชอบในความผิดพลาดของท่าน	73.68	55.70	76.39	80.21	77.45	69.61
	<b>ปัจจัยเกี่ยวกับผู้บังคับบัญชาโดยตรง (รวม)</b>	<b>76.84</b>	<b>59.14</b>	<b>75.74</b>	<b>78.54</b>	<b>77.39</b>	<b>69.81</b>
	<b>ปัจจัยเกี่ยวกับผู้บริหารระดับสูง</b>						
1	ผู้บริหารระดับสูงขององค์กรมีวิสัยทัศน์ (ผู้บริหารระดับสูง)	94.74	78.95	89.35	89.06	83.82	81.86
2	ผู้บริหารระดับสูงขององค์กรมีคุณธรรม (ผู้บริหารระดับสูง)	90.79	77.19	87.04	86.98	84.31	81.86
3	ผู้บริหารระดับสูงขององค์กรเป็นผู้นำการเปลี่ยนแปลง (ผู้บริหารระดับสูง)	91.11	76.32	84.72	86.46	82.84	80.88
4	ผู้บริหารระดับสูงขององค์กรสร้างบรรยากาศของการมีส่วนร่วม (ผู้บริหารระดับสูง)	88.16	75.00	84.26	83.85	78.43	73.53
	<b>ปัจจัยเกี่ยวกับผู้บริหารระดับสูง (รวม)</b>	<b>91.45</b>	<b>76.86</b>	<b>86.34</b>	<b>86.59</b>	<b>82.35</b>	<b>79.53</b>
	<b>ปัจจัยเกี่ยวกับสถานการณ์ของตนเองและสภาพแวดล้อม</b>						
1	ท่านไม่มีปัญหาด้านสุขภาพ	73.68	56.58	70.83	72.40	75	57.84
2	ครอบครัวของท่านเข้าใจและสนับสนุนการทำงาน	89.47	73.68	87.04	86.98	85.78	84.80
3	ท่านมีความสามารถทำงานให้บรรลุตามเป้าหมายได้เสมอ	82.89	77.63	85.65	89.06	87.25	82.84
4	ท่านไม่มีภาระหนี้สิน หรือสามารถจัดการภาระหนี้สินของตนเองได้	75.00	69.29	81.48	84.38	84.8	75
5	ท่านมีโอกาสได้ทำกิจกรรมที่ทำให้มีความสุขอยู่เสมอ	67.11	67.54	79.63	82.81	76.96	70.10
	<b>ปัจจัยเกี่ยวกับสถานการณ์ของตนเองและสภาพแวดล้อม (รวม)</b>	<b>77.63</b>	<b>68.95</b>	<b>80.93</b>	<b>83.13</b>	<b>81.96</b>	<b>74.12</b>

ตารางที่ 1 ร้อยละความผูกพันต่อองค์กรรายปัจจัยเปรียบเทียบ ปี 2561 ปี 2562 ปี 2563 รอบที่ 1 และรอบที่ 2 ปี 2564 รอบที่ 1 (ต่อ)

ลำดับ	ความผูกพันต่อองค์กร	ปี 2561	ปี 2562		ปี 2563		ปี 2564
			รอบที่ 1	รอบที่ 2	รอบที่ 1	รอบที่ 2	รอบที่ 1
	<b>ปัจจัยเกี่ยวกับผลตอบแทน</b>						
1	ท่านได้รับผลตอบแทนที่เหมาะสมเป็นธรรมกับการปฏิบัติงาน	76.32	58.33	75.46	70.31	71.08	63.73
2	ท่านได้ใช้ประโยชน์จากสวัสดิการของหน่วยงาน	68.42	63.59	77.77	76.56	72.06	65.69
3	ท่านได้รับการยกย่องชมเชยเมื่อมีผลการปฏิบัติงานที่ดี	75.00	60.09	76.85	75.52	75.00	65.69
	<b>ปัจจัยเกี่ยวกับผลตอบแทน (รวม)</b>	<b>73.25</b>	<b>60.67</b>	<b>76.70</b>	<b>74.13</b>	<b>72.71</b>	<b>65.03</b>
	<b>ความผูกพันองค์กร</b>						
1	ท่านเชื่อมั่นในทิศทางการดำเนินงานของหน่วยงานที่สังกัด	81.58	66.23	81.94	80.73	79.41	75
2	ท่านมีความกระตือรือร้นในการทำงาน	84.21	79.38	88.86	88.02	85.78	81.37
3	ท่านได้เข้าร่วมกิจกรรมต่างๆ ที่จัดโดยหน่วยงานด้วยความเต็มใจอย่างสม่ำเสมอ	81.58	77.63	85.65	90.10	86.76	79.41
4	ท่านได้พยายามปรับปรุงการทำงานของตนให้ดีขึ้นอย่างต่อเนื่อง	88.16	81.58	87.50	90.63	0	0
5	ท่านพร้อมสนับสนุนหน่วยงานในทุกด้านเพื่อให้เกิดการเปลี่ยนแปลงที่ดีขึ้น	88.16	79.82	87.96	88.02	0	0
	<b>ภาพรวมความผูกพันต่อองค์กร</b>	<b>84.46</b>	<b>74.42</b>	<b>85.49</b>	<b>87.50</b>	<b>80.4</b>	<b>78.59</b>



### ข้อเสนอเพื่อปรับปรุงองค์กรและการบริหาร ปี 2563 รอบที่ 1

1. การได้รับมอบหมายงานด่วน โดยการสั่งการจากผู้บริหารระดับสูง ทำให้เกิดความเครียด ไม่มีเวลาพักผ่อน ต้องการให้ผู้บริหารพิจารณาให้มีระยะเวลาการดำเนินงานที่เหมาะสม ไม่ทำให้บุคลากรเครียด มีเวลาพักผ่อน และดูแลสุขภาพตนเอง
2. ตัวชี้วัดควรมีการกำหนด template ที่สามารถปฏิบัติได้ เพื่อให้งานสำเร็จ ลดความเครียดของบุคลากร

### ข้อเสนอเพื่อปรับปรุงองค์กรและการบริหาร ปี 2563 รอบที่ 2

1. อยากให้องค์กรมีความรักกันมากมก เคารพซึ่งกันและกัน
2. อยากให้มีบริการตรวจสุขภาพประจำปีสำหรับพนักงานราชการ
3. งานหนักเกินไป ทำงานมากกว่าวันละ 10 ชั่วโมง พักผ่อนน้อย มีความเครียด ทำงานด้วยตลอดเวลา ควรมีการแบ่งงานกัน ไม่ควรโหดให้กับคนที่ทำแล้วเสร็จ เพื่อจะได้มีเวลาพักผ่อน ถนอมร่างกายไว้ใช้งานต่อไปนาน นานไม่ลาออกก่อนเกษียณ
4. เสนอให้มีกิจกรรมสำหรับผู้บริหารหน่วยงานส่วนกลางและส่วนภูมิภาค ได้พบกันแบบไม่เป็นทางการ บ่อยขึ้น
5. กิจกรรมที่กระตุ้นมี PA ยังมีน้อย
6. ทุกคนควรมีสัญญานี้กรับผิดชอบต่อหน้าที่ของตนเอง

### ข้อเสนอเพื่อปรับปรุงองค์กรและการบริหาร ปี 2564 รอบที่ 1

1. งานปัจจุบันเปลี่ยนแปลงไปมากต้องเรียนรู้ให้ทัน ปรับตัวเองให้ทัน ลดความเครียดได้
2. ประชุมเยอะเกินไป
3. มอบหมายงานให้เป็นระบบมากกว่านี้

ผลการสำรวจความสมดุลในชีวิตและการทำงาน สำนักโภชนาการ ปี 2564 รอบแรก (รอบที่ 1) มีบุคลากรตอบแบบสอบถามจำนวน 51 คน เป็นชาย 6 คน หญิง 45 คน อายุอยู่ใน Generation X เป็นส่วนใหญ่ ร้อยละ 47 รองลงมาคือ Generation Y ร้อยละ 37 และ Generation BB ร้อยละ 13 ผลการสำรวจแยกรายองค์ประกอบ ได้แก่

**องค์ประกอบที่ 1** การก้าวกายของชีวิตส่วนตัวต่อการทำงาน พิจารณาได้จากคะแนนของข้อ 1-4 หากคะแนนสูง แสดงว่าเรื่องในชีวิตส่วนตัวเข้าไปก้าวกายต่อการทำงานสูง

**องค์ประกอบที่ 2** การก้าวกายของงานต่อชีวิตส่วนตัว พิจารณาได้จากคะแนนของข้อ 5-8 หากคะแนนสูง แสดงว่าการงานเข้าไปก้าวกายต่อชีวิตส่วนตัวสูง

**องค์ประกอบที่ 3** การทำงานส่งเสริมชีวิตส่วนตัว พิจารณาได้จากคะแนนของข้อ 9-12 หากคะแนนสูง แสดงว่าการทำงานสามารถส่งเสริมชีวิตส่วนตัว ได้เป็นอย่างดี

**องค์ประกอบที่ 4** ชีวิตส่วนตัวส่งเสริมการทำงาน พิจารณาได้จากคะแนนของข้อ 13-16 หากคะแนนสูง แสดงว่าเรื่องในชีวิตส่วนตัวสามารถส่งเสริมการทำงานได้เป็นอย่างดี

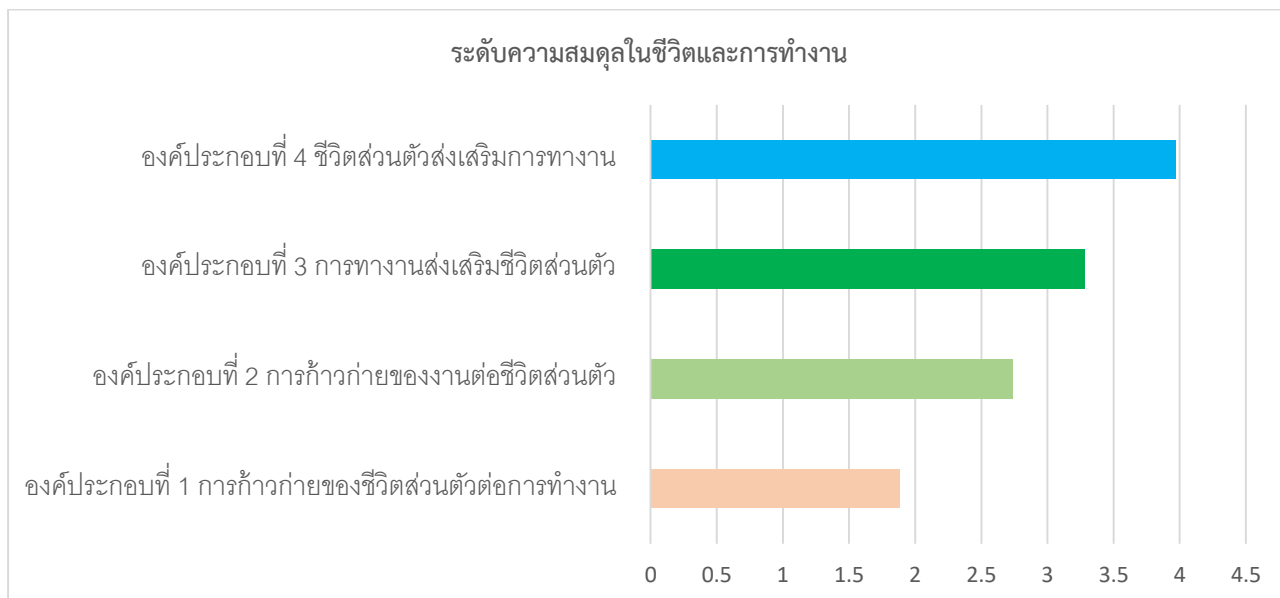
ระดับคะแนน 1 - 2.33 มีความสมดุลในชีวิตและการทำงานในระดับต่ำ

ระดับคะแนน 2.34 - 3.66 มีความสมดุลในชีวิตและการทำงานในระดับปานกลาง

ระดับคะแนน 3.67 - 5.00 มีความสมดุลในชีวิตและการทำงานในระดับสูง

ตารางที่ 2 ระดับความสมดุลในชีวิตและการทำงาน

ลำดับ	ความสมดุลในชีวิตและการทำงาน	ปี 2564 รอบที่ 1
	<b>องค์ประกอบที่ 1 การก้าวก้าวของชีวิตส่วนตัวต่อการทำงาน</b>	
1	ฉันไม่มีสมาธิในการทำงานเพราะกังวลถึงภาระที่บ้าน	1.96
2	ความเครียดจากเรื่องส่วนตัวทำให้ฉันทำงานบกพร่อง	2.04
3	ฉันเหนื่อยล้าจากภาระงานที่บ้านจนทำให้ทำงานได้ไม่เต็มที่	1.82
4	ฉันไม่สามารถทำงานเสร็จตามเวลาเพราะต้องจัดการกับเรื่องส่วนตัว	1.73
	<b>องค์ประกอบที่ 1 การก้าวก้าวของชีวิตส่วนตัวต่อการทำงาน (รวม)</b>	<b>1.89</b>
	<b>องค์ประกอบที่ 2 การก้าวก้าวของงานต่อชีวิตส่วนตัว</b>	
5	ฉันทำงานหนักจนไม่มีเวลาให้กับครอบครัว	2.75
6	ความเครียดจากที่ทำงานทำให้ฉันมีปัญหาเกี่ยวกับครอบครัว	2.35
7	บ่อยครั้งที่ฉันมีงานติดพันจนทำให้ไม่สามารถไปร่วมกิจกรรมกับครอบครัว หรือเพื่อนฝูงหรือทำกิจกรรมที่สนใจได้	2.98
8	ฉันทำงานหนักจนไม่มีเวลาพักผ่อน และดูแลสุขภาพตนเอง	2.86
	<b>องค์ประกอบที่ 2 การก้าวก้าวของงานต่อชีวิตส่วนตัว (รวม)</b>	<b>2.74</b>
	<b>องค์ประกอบที่ 3 การทำงานส่งเสริมชีวิตส่วนตัว</b>	
9	งานของฉันช่วยให้ฉันรับผิดชอบต่อครอบครัวได้ดีขึ้น	3.22
10	ตารางงานของฉันมีความเหมาะสมและช่วยให้ฉันสามารถบริหารจัดการกับภาระส่วนตัวได้เป็นอย่างดี	3.27
11	งานของฉันมีส่วนช่วยในการส่งเสริมสัมพันธภาพที่ดีในครอบครัว	3.04
12	งานของฉันสนับสนุนให้ฉันมีโอกาสพัฒนาตัวเอง และมีโอกาสเข้าร่วมกิจกรรมทางสังคมที่ฉันสนใจ	3.59
	<b>องค์ประกอบที่ 3 การทำงานส่งเสริมชีวิตส่วนตัว (รวม)</b>	<b>3.28</b>
	<b>องค์ประกอบที่ 4 ชีวิตส่วนตัวส่งเสริมการทำงาน</b>	
13	ครอบครัวของฉันช่วยสนับสนุน และเป็นกำลังใจที่ดีให้ฉันในการทำงาน	4.20
14	ครอบครัวหรือเพื่อนฝูงช่วยช่วยให้ฉันคลายเครียดจากการทำงาน	3.94
15	กิจกรรมในชีวิตส่วนตัวของฉันช่วยเสริมสร้างทักษะให้ฉันทำงานได้มีประสิทธิภาพมากขึ้น	3.76
16	การเรียนรู้จากการสัมพันธภาพในครอบครัวช่วยให้ฉันมีสัมพันธภาพที่ดีกับหัวหน้างานและเพื่อนร่วมงาน	3.96
	<b>องค์ประกอบที่ 4 ชีวิตส่วนตัวส่งเสริมการทำงาน (รวม)</b>	<b>3.97</b>



ผลการสำรวจความสมดุลในชีวิตและการทำงาน สำนักโภชนาการ ปี 2564 รอบแรก (รอบที่ 1) พบว่า องค์ประกอบ 4 ชีวิตส่วนตัวส่งเสริมการทำงาน ได้ระดับคะแนนสูงสุด 3.97 คะแนน องค์ประกอบที่ได้ระดับคะแนนต่ำสุดคือองค์ประกอบที่ 1 การก้าวท้าวของชีวิตส่วนตัวต่อการทำงาน 1.89 คะแนน